

ユーザビリティ & アクセシビリティガイド

より多くのお客様のビジネスに貢献するために



より多くのお客様のビジネスに貢献するために。

ユーザー中心設計

私たちは、できる限り多くの人にとって使いやすいドキュメント機器やサービスを提供することでお客様のビジネスに貢献したいと考えています。

私たちは1人ひとりのお客様のことをより深く理解し、より良い製品とサービスを実現するために「ユーザー中心設計」による製品開発を行っています。「調査」「企画」「設計」「評価」のプロセスを繰り返すことによって課題を抽出。お客様が感じているちょっとした不満やお客様自身がまだ気づいていない課題も含め、様々な角度から改良を重ねていく商品開発アプローチです。

この活動を通じて、より多くのお客様に喜んでいただける商品づくりを推進してまいります。

調査

ドキュメント機器の使い方や使用上の問題点に関する情報を、販売・市場サポートの現場、コールセンター、お客様調査から収集、分析。解決すべき課題とその優先順位を導きます。

企画

調査で得られた課題に対し企画者、デザイナー、技術者が協議して、商品のあるべき姿とそれを実現する方法を考えます。課題の内容に応じてさまざまな専門家が参画します。

設計

企画された商品を量産化するために、デザイナーや技術者などの開発メンバーが、協業で商品設計を行います。さらに、使いやすさに関するガイドラインやチェックリストに基づくレビューを行って完成度を高めていきます。

評価

シミュレーションや実機評価により、目標が達成されているか、あるいは新たな課題が発生していないかを検証。検証にはお客様や社内モニターも参加します。問題があれば前のプロセスに立ち回り再検討を行います。

本書では、私たちの製品の様々なアクセシビリティ事例を紹介しています。

また、「視覚」「聴覚」「身体機能」「認識・学習・言語」に関して特に配慮された事例について下記のマークを表示しています。

視覚



近視や遠視、色弱、弱視や全盲など多様な視覚状態のユーザーに配慮した事例にこのマークをつけています。

聴覚



音が聞こえにくい、聞こえないユーザーに配慮した事例にこのマークをつけています。

身体機能



ユーザーの体格差、上・下肢の障害、筋力差などに配慮した事例にこのマークをつけています。

認識・学習・言語



機器の操作に慣れていないユーザー、複数の操作や文字による理解などが困難なユーザーに配慮した事例にこのマークをつけています。

※ 全ての人にアクセシビリティを保障したのではなく、配慮されている事例に対してマークをつけています。今後もより多くの人に便利にお使いいただけるよう、さらに工夫を重ねてまいります。

使いやすい操作パネル

大型操作画面



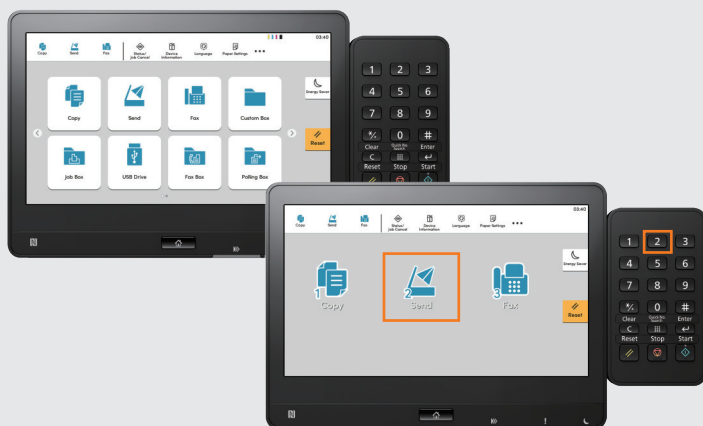
大型のカラータッチパネルで、文字やアイコンを大きく表示します。さらに、読み取った原稿データの仕上がりイメージや、保存された印刷データをプレビュー表示できます。印刷前に確認できるので確実な作業が可能です。



ユニバーサルモード (タッチパネルの拡大表示)



大きな文字とボタンを使ったシンプルな設定画面です。ほとんどの設定操作がテンキーのみで行なえるため、タッチパネルによる操作が難しいお客様も、簡単にお使いいただけます。また、主要な文字の高さは4.8mm以上になっています。



直感的な操作性



ホーム画面のフリック操作、プレビュー画面のピンチ操作、必要な時に呼び出せるソフトウェアテンキーなど、スマートフォンやタブレット端末のような操作感で直感的に使用できます。



※ テンキーボタンがオプションの場合

操作パネルの角度調整



操作パネルを見やすい角度に調整することが可能です。車椅子を使用する方や低い身長の方も最適な角度で操作できます。設置環境による蛍光灯の映り込みによる見難さを解消することもできます。



リモート操作



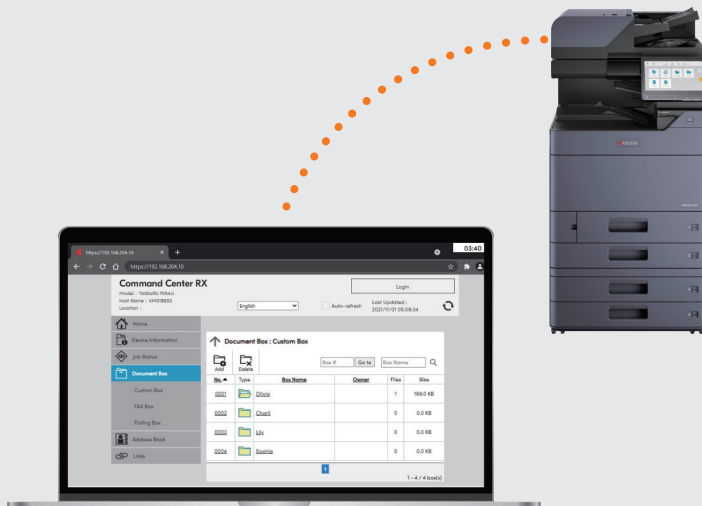
お手持ちのスマートフォンやタブレット端末から複合機を操作することができます。複合機の操作パネルを使わないので、離れた場所や座ったままの操作など、操作場所の自由度が広がります。



遠隔設定



ネットワーク経由で複合機に接続し、操作パネルを使わずに宛先登録などの設定が行えます。紙やトナーなどの消耗品の残量やジョブの進行状況も自分の席など離れた場所から確認できます。



見やすいボタンの文字



背景を黒色、表示文字を白色にし、コントラストを強くしました。文字がくっきり見えるように配慮しています。



凸形状の記号



スタートキー、ストップキー、テンキーの5には、凸形状の「・」や「ー」を設け触覚による識別が可能です。

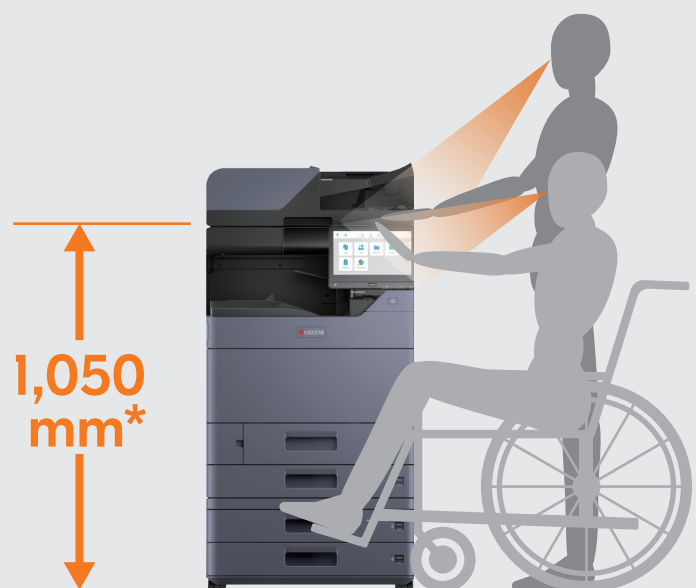


見やすい位置の操作パネル



操作パネルは車椅子を使用する方や低い身長の方も見やすく、使いやすい高さに配置しています。

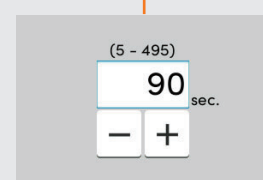
*TASKalfa 7054ci / 6054ci / 5054ci / 4054ci /
3554ci / 2554ci /
7004i / 6004i / 5004i / 4004i /
6053ci / 5053ci / 4053ci / 3253ci / 2553ci /
6003i / 5003i / 4003i



自動リセットの時間変更



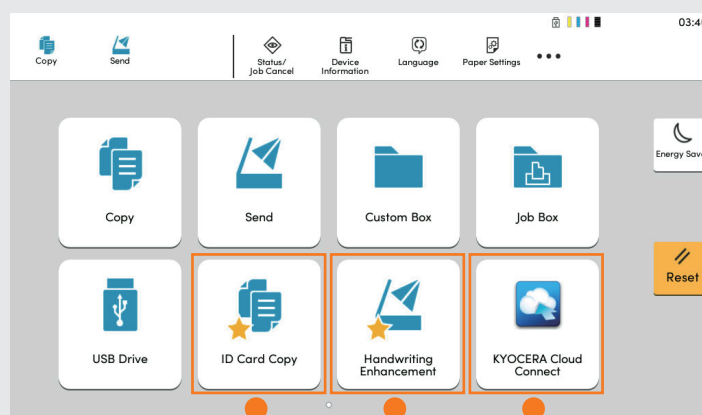
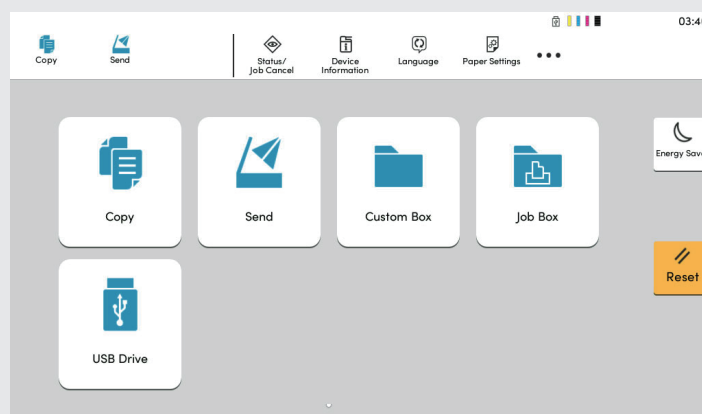
自動リセットするまでの時間を変更したり、自動リセット機能を無効にすることができます。使う方に合わせて、ゆっくりと操作することができます。



追加できるショートカットボタン



スキャン、ドキュメント管理、モバイル・クラウド連携など、業務に役立つアプリケーションを追加することができます。また、よく使う機能や宛先などを登録し、ホーム画面に表示させることができます。簡単に設定を実行することができます。



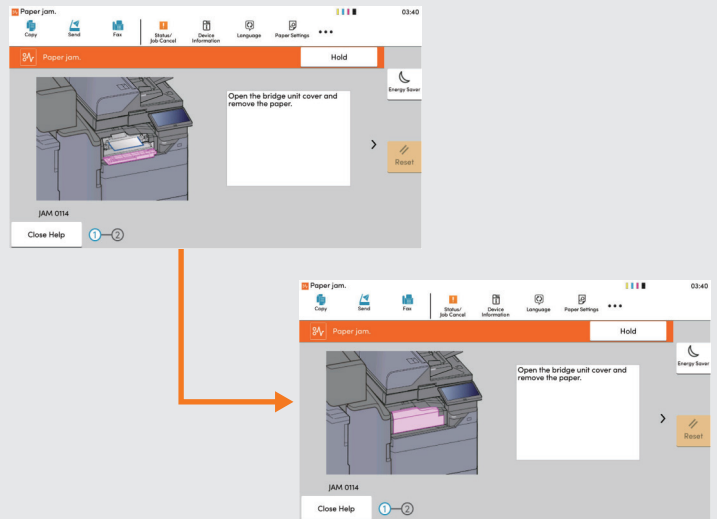
ショートカット

アプリケーション

操作手順のアニメーションガイド



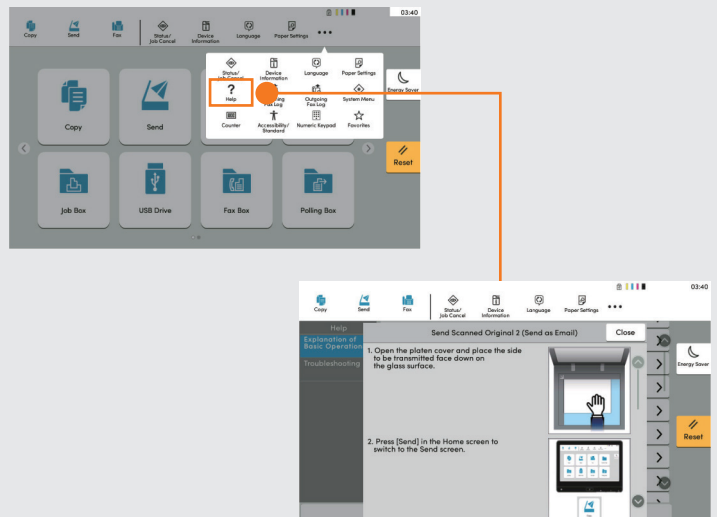
紙詰まりや消耗品(トナーや用紙)交換など、手順を覚えていなくても操作パネルに表示されるアニメーションに従って操作するだけでスムーズに処理することができます。



ヘルプガイダンス



操作手順をナビゲートするヘルプガイダンスを搭載し、使いたい機能を簡単に操作できるようサポートします。

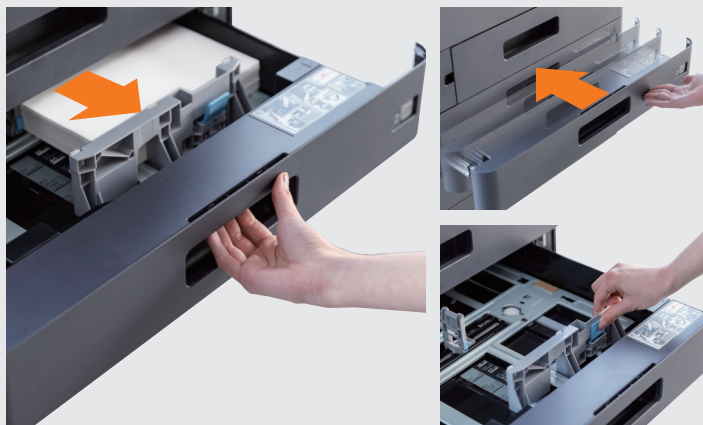


セットしやすい給紙カセット

軽い操作



給紙カセットは用紙が入っていても少ない力で開閉できます。さらに、半自動引き込みアシスト機構を搭載した給紙カセットは、最後まで押し込む必要がなく、スムーズな操作が可能です。用紙ガイドは片手で操作できるように軽い力で調整できます。



アクセスしやすいハンドル



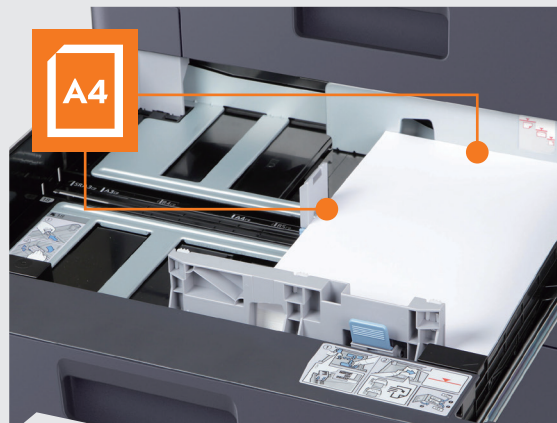
給紙カセットのハンドルは、順手でも逆手でも操作が可能です。操作しやすい姿勢で用紙交換の作業ができます。



用紙サイズ自動検知



用紙ガイドに合わせて用紙サイズを自動的に検知します。設定の間違いを防止します。



シンプル & スムーズなトナー交換

トナーコンテナ交換ロック機能



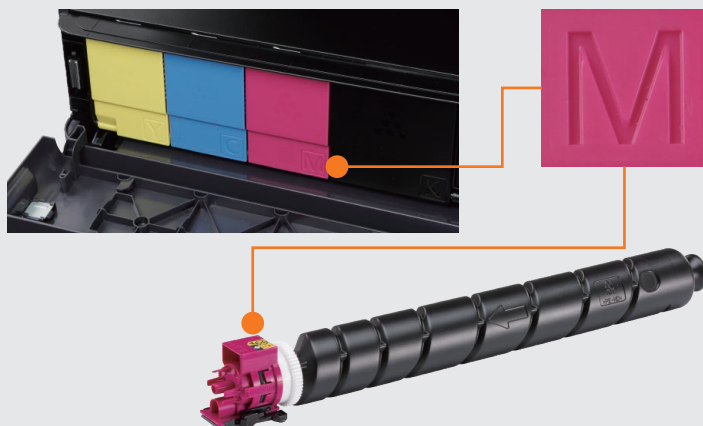
空になったトナーコンテナのカバーが自動で開きます。間違いなく、簡単にトナーコンテナの交換作業ができます。



色名記号表示



色覚の違いに配慮し、トナーコンテナと本体挿入口に色名称の記号を記載しています。



操作しやすいトナーコンテナ挿入位置



楽な姿勢で交換できるようにトナーコンテナの挿入位置の高さに配慮しています。



作業効率を上げる原稿送り装置

見やすい角度の原稿サイズ表記



原稿サイズ表示部に傾斜をつけ、車椅子の方も原稿をセットしやすくしています。



確認しやすいLED



自動原稿送り装置に動作状況を表すLEDを設けました。原稿送りの動作状況を視覚的に確認できます。



排出原稿が見えやすい、取り出しやすいトレイ



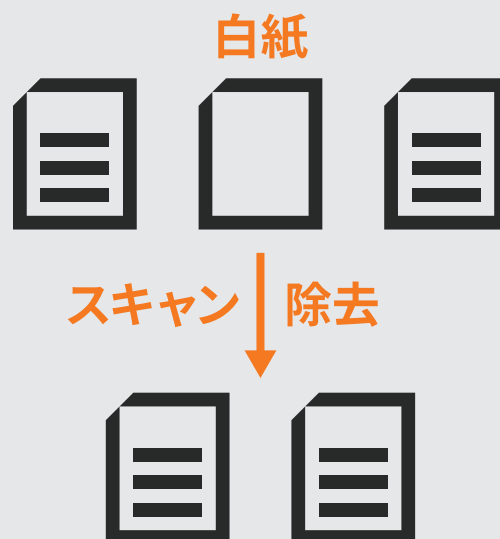
原稿排出トレイを黒色にすることで、原稿とのコントラストが強くなり、排出された原稿の視認性を高めています。また、原稿の取り出しやすさに配慮したトレイ形状を採用しています。



白紙自動除去



原稿に白紙が含まれていても、スキャンデータから白紙部を自動で除去する機能を設けました。スキャン後に白紙部を除去する手間がなくなります。



視認性が高い用紙排出トレイ

排出用紙が見えやすい、取り出しやすいトレイ



用紙排出トレイを黒色にすることで、用紙とのコントラストが強くなり、排出された用紙の視認性を高めています。また、用紙の取り出しやすさに配慮したトレイ形状を採用しています。



見分けやすい操作箇所

見分けやすい配色



操作パネルや各操作部位、操作ラベル等は、色覚の違いに配慮した配色により、周囲と見分けやすくなっています。



操作箇所のアルファベット表示



操作箇所は色付けすることに加え、アルファベットの記号を表示することで分かりやすさに配慮しています。

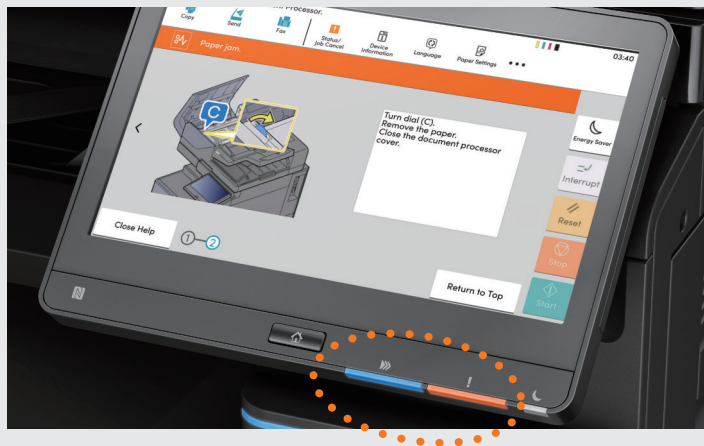


気づきやすいお知らせランプとお知らせ音

お知らせランプ



製品から離れたところでも、動作状況を視覚的に確認できるLEDを設けました。これによって用紙が切れた場合やトラブルが発生した場合に、聴覚障害の方も対応することができます。



見分けやすいお知らせランプ



色覚の違いに配慮した配色のLEDを採用しています。



聞き分けやすいお知らせ音



高齢の方や視覚障がいの方でも、機器が正常に動いたかどうかがわかるように配慮された報知音のパターンを採用しています。

JBMS-71:2017「高齢者・障害者等配慮設計指針 事務機器-報知音」
社団法人 ビジネス機械・情報システム産業協会（JBMA）が定める報知音に関する規格。（部分準拠）



お知らせ音の音量調整



報知音の音量を使用環境やお客様の状況に合わせて調整できます。



さらに便利に使うなら、その他のオプション機能

ICカード認証 (オプション)



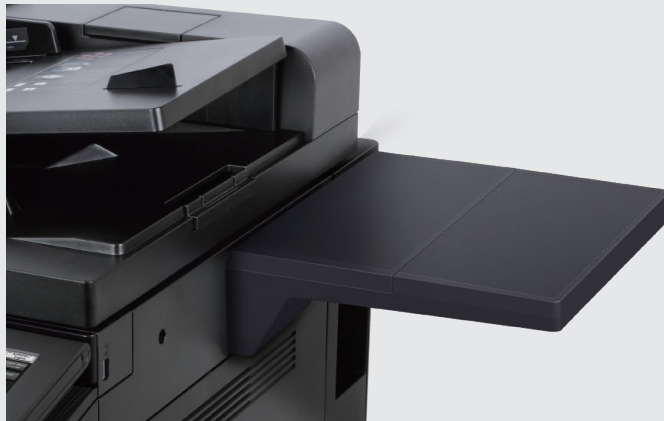
複合機の利用を管理する際に、ICカード認証を使用することで、認証番号などの入力操作を簡略化することができます。操作パネルを使った入力が難しい方も簡単に認証操作ができます。



便利なウィングトレイ (オプション)



原稿や出力物を揃えたりする作業台や、原稿などの書類の一時置き場として利用できます。



京セラドキュメントソリューションズ株式会社

〒540-8585 大阪市中央区玉造1丁目2番28号

Tel: 06-6764-3555 (大代表)



www.kyoceradocumentsolutions.co.jp

記載内容は、2021年11月1日現在のものであり、予告なしに変更する場合があります。
©2021 KYOCERA Document Solutions Inc.