

[방화벽에서 교세라 Scanner File Utility(SFU) 허용 방법]

[Contact Center로 자주 문의하는 내용을 사용자가 알기 쉽게 작성한 매뉴얼 입니다.]

Mar. 2014

Contact Center
Customer Support Department

KYOCERA Document Solutions Korea Co., Ltd.

INDEX

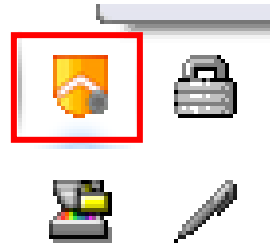
Model Name	Page
nProtect 의 방화벽에서 교세라 Scanner File Utility(SFU) 허용 방법	1
V3 의 방화벽에서 교세라 Scanner File Utility(SFU) 허용 방법	2
AhnLab Online Security 의 방화벽에서 교세라 Scanner File Utility(SFU) 허용 방법	3
Norton의 방화벽에서 교세라 Scanner File Utility(SFU) 허용 방법 (2014.03추가)	4

1. nProtect 방화벽에서 교세라 Scan File Utility 허용 방법

※ 현상: 바이러스 차단 프로그램인 nProtect 사용 고객으로 부터 Kyocera Scan File Utility 차단되어 스캔이 안된다고 문의하는 관공처 및 일부 고객으로 부터 문의 전화가 왔을 때 (은행 인터넷뱅킹 이용 후 자주 발생 됨)

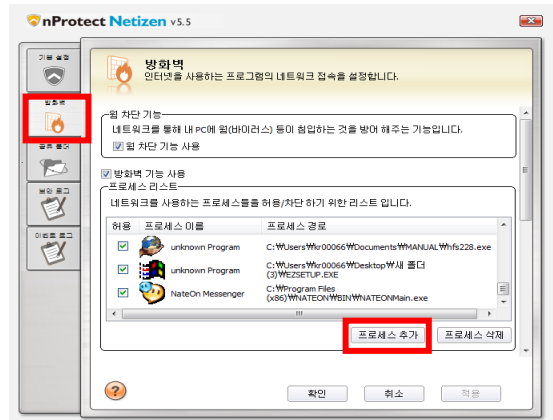
▶ 해결 방법 : nProtect Setting 설정에서 Kyocera Scan File Utility 를 허용합니다.

1) PC우측으로 트레이 아이콘중에 nProtect 를 더블클릭 합니다.



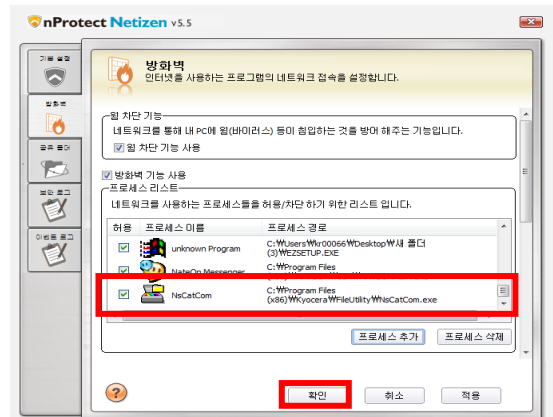
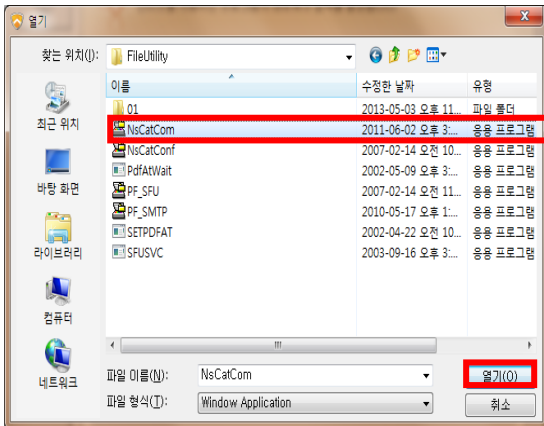
2) Setting을 눌러서 nProtect의 메인 화면을 실행하여주세요.

3) 방화벽 탭을 누르고 "프로세스추가"를 클릭 합니다.



4) C:\WProgram Files (x86)\Kyocera\FileUtility\NscatCom을 선택 합니다.

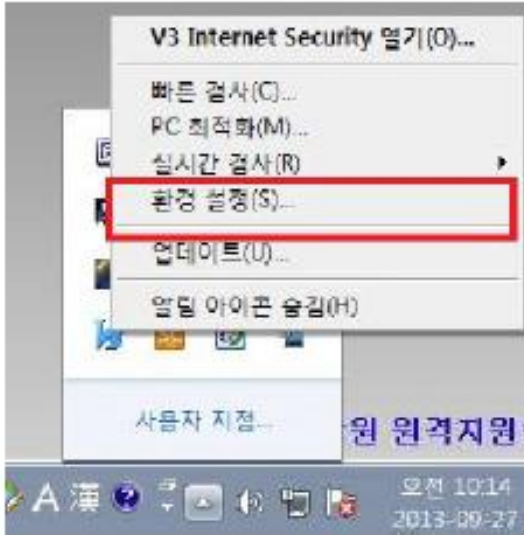
5) 확인 버튼을 클릭 합니다.



2. V3 방화벽에서 교세라 scanner File Utility(SFU) 허용 방법

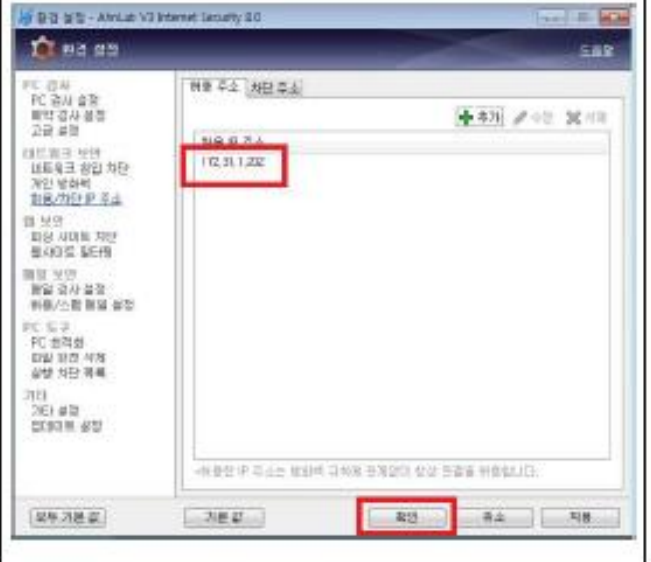
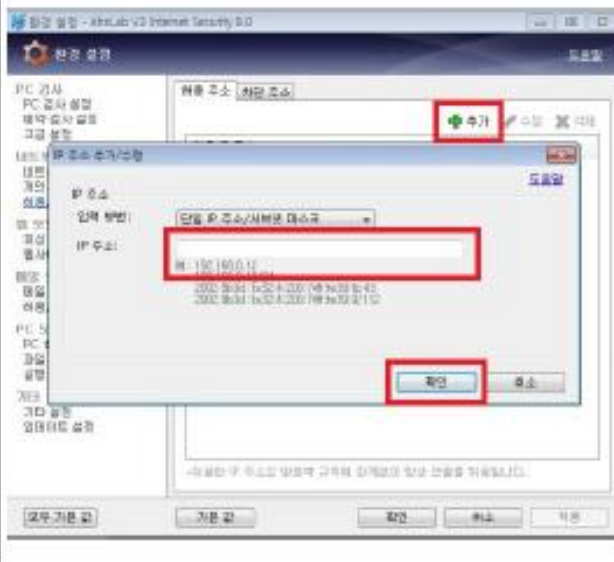
1) PC 우측으로 트레이 아이콘 중에 V3에서 오른쪽 마우스로 환경설정을 클릭 합니다.

2) '허용/차단 IP주소'를 클릭 합니다.



3) '+추가' 클릭, 스캐너의 IP주소 입력 후 '확인' 을 클릭 합니다.

4) 허용할 스캐너의 IP주소가 추가 되었으면 '확인' 을 클릭합니다. 설정 완료 되었습니다.



3. AhnLab 방화벽에서 교세라 Scanner File Utility(SFU) 허용 방법

1) PC 우측으로 트레이 아이콘 중에 AhnLab에서 오른쪽 마우스로 방화벽 설정을 클릭 합니다.



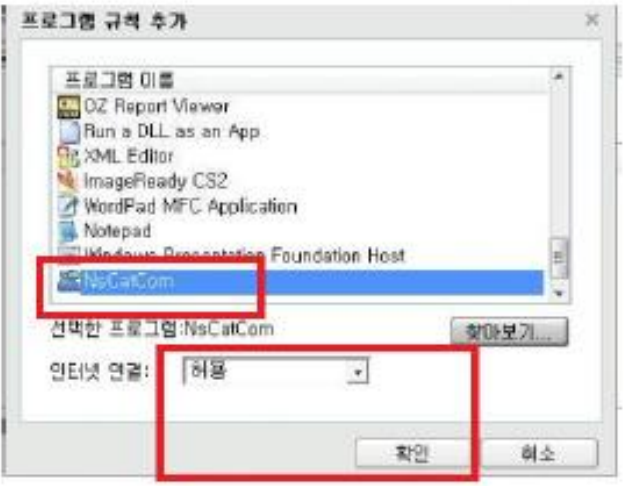
2) 프로그램 항목에 NsCatCom 항목이 있으면 허용으로 수정하고 없으면 '추가'를 클릭합니다.



3) '찾아보기' 를 클릭 하여 C:\Program Files (x86)\Kyocera\FileUtility\NsCatCom을 선택 하고 '열기'를 클릭 합니다.



4) 프로그램이 추가 된 것을 확인 한 후 '허용' 선택 후 '확인' 을 클릭합니다. 설정 완료 되었습니다.

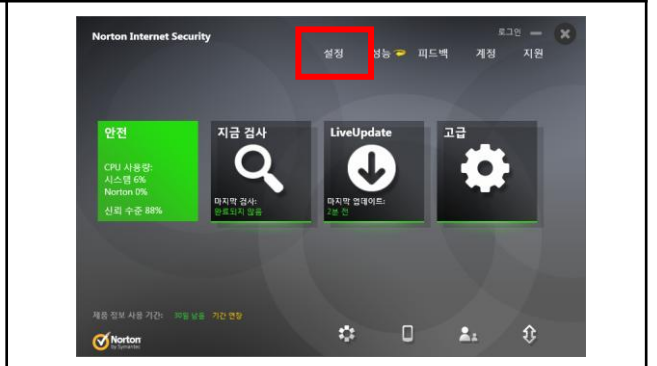


4. Norton 방화벽에서 교세라Scanner File Utility(SFU) 허용 방법

1) PC우측으로 트레이 아이콘중에 Noton Internet Security를 더블클릭 합니다

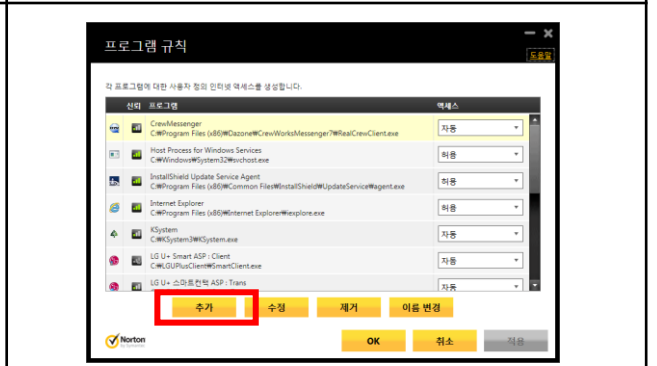
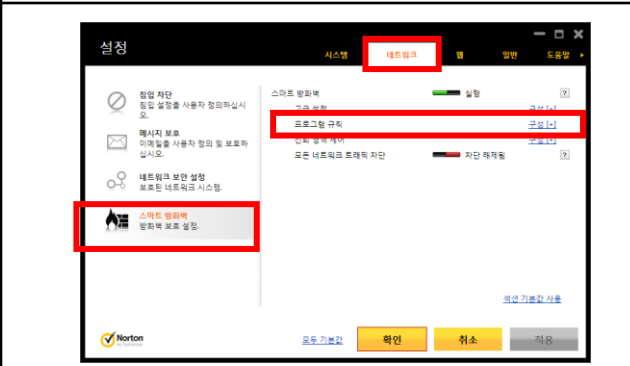


2) Noton 프로그램이 실행되면 설정버튼을 클릭 합니다



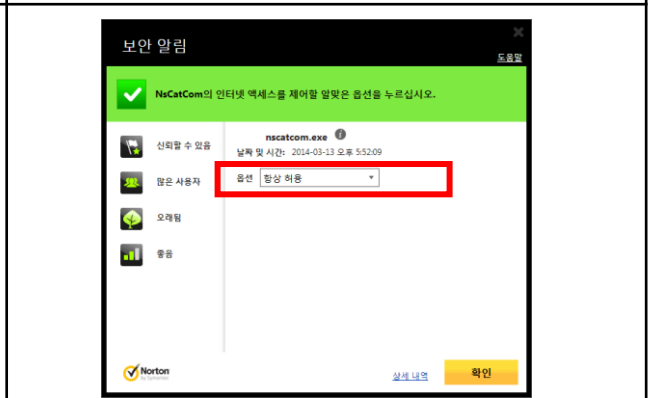
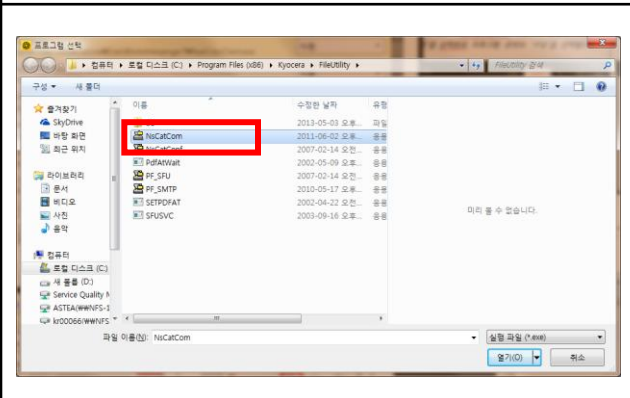
3) 설정화면의 네트워크 탭으로 이동하여 왼쪽의 "스마트방화벽"을 선택한 후 프로그램 규칙의 "구성"을 선택합니다

3) 프로그램 규칙의 "추가"버튼을 클릭합니다



4) C:\WProgramFiles(x86)\Wkyocera\WFileUtility\W NsCatCom 을 선택합니다

5) 보안 알림 팝업 창이 나오면 옵션을 "항상 허용"으로 변경하고 확인을 누릅니다
※ 이미 규칙이 있다고 나오는 경우 "NsCatCom"의 액세스 설정을 "허용"으로 변경 합니다



※ 본 자료는 교세라 도큐먼트 솔루션스 코리아 (주) 제품을 사용하고 있는 고객의 편의를 도모하고자 작성하였습니다. 많은 활용 바라옵고, 사전에 공지 없이 업데이트 할 예정이오니 양해 말씀 부탁드립니다.

또한 수정 및 변경 요청 사항이 있을 경우 언제든지 Contact Center [전국대표번호: 1544-0075] 또는 gs.jang@dkr.kyocera.com 으로 연락하여 주시기 바랍니다.

감사합니다 !