

TASKalfa 2321

A3黑白多功能複合機



Compact and Tough a Mark of Top Reliability.

樹立穩定性及可靠度新標竿



www.kyoceradocumentsolutions.com.tw

天生非凡

京瓷的非凡成就源自於

- 齊全的多功能複合機及雷射印表機商品
- 令人激賞的低總使用成本(TCO)
- 高信賴性的長壽命感光鼓及零件
- 最先進的技術

京瓷以提供顧客高價值商品，來展現「顧客優先」的信念，並始終堅持要在產品、經濟與生態環境之間取得平衡的使命，致力成為對社會有所貢獻的企業；現在，京瓷的先進技術已經成功發展出能幫助顧客在最低使用成本的前提下，也能充分提高工作產能、作業效率，並兼顧環保的商品。





為高可靠性賦予全新定義

新型A3黑白多功能複合機採用了以使用者為中心的人性化設計，並結合京瓷的長壽命技術，即使在高負載的使用環境下，也不需頻繁更換感光鼓，徹底展現在同類型產品中唯一且無與倫比的信賴性成果，為"高可靠性"賦予全新定義。此外，紮實堅固的機體、不佔空間的精巧外型及運轉流暢且安靜的設計，絕對是眾所矚目的焦點。

兼顧實用性及便利性的設計

DP-480自動送稿機*

雙面非同步式，原稿容量50張

原稿蓋*

Platen Cover (H)

傳真套件*

Fax System (X)

紙匣除濕器(標配)

可避免紙匣內的紙張潮濕

手送進紙匣

紙張容量最多100張

PF-480自動進紙器*

紙匣容量300張，最多可擴充三個



*選購



快速且多樣化的文件處理

專為增進辦公效率而設計

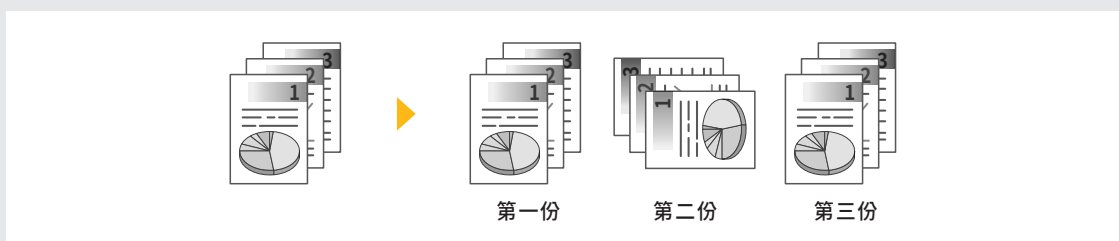
- **快速**：首頁影印只要5.7秒、暖機時間最快18.8秒，大幅縮短啟動睡眠恢復時影印所需的等待時間。
- **證件影印功能**：如果要影印身分證或健保卡等證件，只要按下證件影印鍵，並且將證件的正反面分別掃描，即可印出將證件正反面呈現在紙張同一面的影本，不需複雜操作即可完成，讓您工作效率大幅提升。此外，內建自動歪斜校正處理與置中功能，即使證件隨意擺放也能印出置中對齊的影本。



- **高速傳真(選購)**：搭載Super G3(33.6Kbps)高速傳真，讓您快速完成傳真工作。
- **合併影印功能**：可使用2合1或4合1「合併影印」功能，來減少紙張的使用量。此外，也可搭配雙面影印一起使用，大幅節省紙張成本。



- **彩色掃描功能**：支援最大A3尺寸彩色掃描功能，方便文件管理與派送。
- **快速掃描功能**：支援透過 Client Tool 將資料掃描成 JPEG、TIFF、PDF 或高壓縮PDF文件格式，並傳送至指定的資料夾或者是電子郵件。
- **支援網路傳真**：加裝選購的傳真套件後，除了能在機器端進行一般傳真的傳送與接收功能外，還能從電腦端執行傳真功能，大幅節省處理的時間及費用。
- **自動分頁整理功能**：自動分頁/群組功能讓文件整理更方便。



- **多工處理能力**：可連續執行包含影印、列印、掃描、傳真(選購)等多項個別工作，大幅縮短您等待前一個工作處理完才能進行下一個工作設定的等候時間，讓文件處理更有效率。



簡潔且易操作的介面設計

- **容易使用**：搭載5行中文顯示LCD，並搭配含有圖示的中文按鍵，讓您面對功能操作或訊息讀取都非常容易。
- **精巧化機身設計**：採用同級最小機體尺寸設計，方便放置辦公室內任一角落使用。



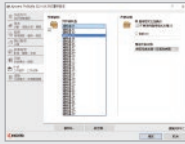
已擴充傳真功能的TASKalfa 2321面板



列印資料盒功能

可將列印文件先儲存在電腦的列印資料盒中，之後再前往機器端執行列印功能，由於在操作機器前，文件不會被印出，因此能夠防止列印文件被他人誤取。此外，也可透過設定資料盒PIN碼來防止資料盒遭他人誤入取件。由於此功能所使用的是電腦記憶體，因此不需額外增加任何設備端的記憶體便可使用，非常方便。

1. 選擇作業儲存位置(列印資料盒編號)，並且在Client Tool上完成密碼設定。



列印文件將暫存於電腦端

2. 在操作機器面板上選擇指定的列印資料盒，輸入密碼並按下開始鍵。



從電腦端調出暫存的作業並執行列印



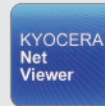
便利的應用程式

經過精心設計、容易上手的設定介面，及可幫助輕鬆管控、降低管理成本的應用程式，提供您最佳使用體驗。



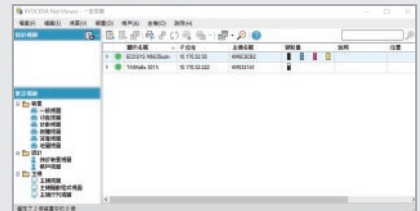
■ KYOCERA GX Driver

為了徹底追求使用的便利性，我們設計了「多功能但可簡單上手」的使用者操作介面。以大圖示的方式呈現，設定了紙張來源和出紙位置後，圖示上即會以彩色標示，讓您一目瞭然。



■ KYOCERA Net Viewer

管理者可以透過KYOCERA Net Viewer來檢視網路上最多100台設備的計數器、設備狀態、設備配置、部門管理、碳粉存量及警示通知等資訊；此外，也能對所有已連線的京瓷複合機與印表機進行簡易的安裝設定與韌體更新，大幅減少管理者的負擔。



節能與環保

節能設計

- **省碳**：提供更具彈性的省碳列印(EcoPrint)功能，可節省碳粉消耗
- **節電**：在睡眠模式下消耗功率不到2W(瓦特)

環保設計

- 採用長壽命感光鼓、顯像組及消耗性零件設計
- 採用可回收再利用零件
- 無有毒物質
- 採用低噪音設計，營造舒適工作環境

基本規格

機型		TASKalfa 2321
主要功能		影印、列印、掃描、傳真(選購)
顯像方式		半導體雷射顯像
處理器		500MHz
列印速度(A4)	單面	每分鐘23頁
	雙面	每分鐘11頁
掃描速度(A4) 300dpi	單面(黑白/彩色)	黑白: 23頁、彩色: 14頁
	雙面(黑白/彩色)	黑白: 8頁、彩色: 6頁
記憶體容量		256MB
暖機時間		18.8秒
紙匣容量	標準	400張 (300張標準紙匣x1 + 100張手送進紙匣)
	最大	1,300張 (標準進紙量 + 300張擴充紙匣PF-480x3)
紙張尺寸	標準紙匣	A3~A5R
	手送進紙匣	A3~A6R
紙張重量	標準紙匣	64 - 105 g/m ²
	手送進紙匣	45 - 160 g/m ²
雙面列印		紙張尺寸: A3~A5R; 紙張重量: 64~105 g/m ²
操作面板		中文LCD顯示(5行)及中文按鍵
體積尺寸(寬x深x高)		565mm x 527mm x 485mm(含原稿蓋)
重量(不含裝機碳粉匣)		27 kg
電力消耗(標準配置下)	影印/列印模式	492W
	待機模式	84W
	省電模式	2W
運轉音量(ISO7779/ISO9296)	影印/列印模式	62dB(A)
	待機模式	40dB(A)
影印規格 (標準)		
原稿尺寸		最大 A3 (Ledger) - 最小 A6R
解析度		600 x 600 dpi
首頁影印時間		5.7 秒
影印倍率	倍率範圍	25% - 400% (以1% 為微調單位)
	固定倍率	5段縮小 / 5段放大
連續影印張數/份數		1 - 999 張
證件影印		內建
合併影印		2合1、4合1
列印規格 (標準)		
列印解析度		600 dpi、Fast 1200 dpi
印表機語言		Host Based (GDI)
首頁列印時間		5.7 秒
電腦連線		隨插即用(USB)、SNMP (簡易網路管理協定)、HTTP、PhP-X、Apple Bonjour
支援作業系統		Windows Server 2012/2012 R2/2016/2019、Windows 8.1/10、Apple Macintosh OS X 10.5~10.15、Linux
連接介面		USB2.0 High Speedx1、100BASE-TX/10BASE-T
網路列印		TCP/IP、NetWare、AppleTalk、NetBEUI
列印資料盒		30個
掃描規格 (標準)		
掃描色彩選項		彩色、灰階、黑白
掃描解析度		彩色及灰階: 300dpi、200dpi; 黑白: 600dpi、400dpi、300dpi、200dpi
檔案格式		TIFF(MMR/JPEG壓縮)、PDF(MMR/JPEG壓縮/高壓縮)、JPEG、BMP
影像類型模式		文字、照片、文字+照片
傳輸模式		Scan to PC (SMB)、Scan to E-mail、TWAIN Scan、WIA Scan、掃描應用程式: Client Tool
地址簿		資料夾 30 組
傳真規格 (選購)		
原稿尺寸		最大 A3 - 最小 A5
壓縮方式		MMR、MR、MH
傳真模式/速度		Super G3 / 33.6 kbps
傳真速度		4 秒內
傳真傳送解析度		200x100dpi 標準、200x200dpi 細緻、200x400dpi 超細緻
網路傳真		支援 (僅限傳輸)
傳真地址簿/單鍵撥號		100組(一般地址)、20組(群組地址) / 32個單鍵撥號
耗材與選購配備		
碳粉匣		TK-4141 (黑色碳粉匣)
維護套件		MK-4145
原稿蓋		Platen Cover (H)
自動雙面送稿機		DP-480 (50張原稿容量)
擴充紙匣		PF-480 (300張x1 自動進紙器, 最多可擴充三個, A4/Letter)
傳真套件		Fax System(X)
鐵桌		CB-411/421/431/441 (可搭配無擴充/或擴充1/2/3個自動進紙器時裝設使用)

KYOCERA Document Solutions Taiwan Corporation
台灣京瓷辦公資訊系統股份有限公司

消費者服務專線: 0800-055-828
www.kyoceradocumentsolutions.com.tw
TEL: 02-2507-6709 FAX: 02-2507-8432



*本型錄的內容規格若有變更, 恕不另行通知。