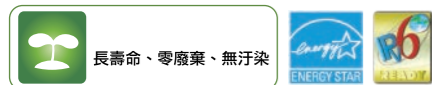


基本規格		
機型	TASKalfa 3212i	TASKalfa 4012i
主要功能	影印、列印、掃描、傳真(選購)	
顯像方式	半導體雷射顯像	
處理器	T1024(雙核心) 1.0GHz	
列印速度(A4 黑白)	每分鐘32頁	每分鐘40頁
掃描速度(A4) 300dpi	DP-7100:(黑白:80頁、彩色:80頁) / DP-7120:(黑白:48頁、彩色:48頁)	
雙面同步掃描速度(A4) 300dpi	DP-7100:(黑白:48頁、彩色:48頁) / DP-7120:(黑白:15頁、彩色:15頁)	
記憶體容量	標準 / 最大 2G	
SSD/HDD 硬碟容量	SSD 32GB(標準) / HDD 320GB(選購)	SSD 8GB(標準) / HDD 320GB(標準)
暖機時間	18秒	
紙匣容量	500張(標準紙匣)x2 + 100張(手送進紙匣)	
紙張尺寸	4,100張(標準紙匣 + 1,500張擴充紙匣PF-810x2 + 手送進紙匣)	
紙張重量	A5R-A3(Ledger)	
雙面列印	A6R-A3(Ledger)	
出紙方式/容量	60 - 163 g/m ²	
操作面板	45 - 256 g/m ²	
體積(寬x深x高)	紙張尺寸: A5R-A3(Ledger) / 紙張重量: 60 - 163 g/m ²	
重量(不含碳粉匣)	250張 + 50張(紙張面朝下/安裝IS-7100時)	
電力消耗(正常使用下)	9吋LCD彩色觸控面板	
運轉音量(ISO7779/ISO9296)	594mm x 696mm x 683mm (不含自動送稿機)	
原稿尺寸	約59 kg	
解析度	620W	670W
首頁影印時間(黑白)	120W	
影印倍率	1.0W	
連續影印張數/份數	66.0dB(A)	67.0dB(A)
列印解析度	43dB(A)	
印表機語言	影印規格	
首頁列印時間(黑白)	最大 A3 (Legal) - 最小 A6R	
支援通訊協定	600 x 600 dpi	
支援作業系統	4.3 秒	
連接介面	25% - 400% (以1%為微調單位)	
USB隨身碟列印支援檔案格式	5段縮小 / 5段放大	
行動列印	1 - 999 張	
掃描色彩選項	列印規格	
掃描解析度	1200 x 1200 dpi, 9,600 x 600 dpi	
檔案格式	PRESCRIBE、PCL6 (PCL-5e, PCL XL)、KPLD3 (Postscript 3相容)、XPS、OpenXPS、PDF 直接列印、PPML	
讀取模式	4.9 秒	
傳輸模式	NetBEUI、FTP、Port 9100、LPR、IPP、IPP over SSL、WSD Print	
地址簿	Windows Server 2008/2008 R2/2012、Windows Vista/7/8/10、Mac OS X 10.5 ~、Linux	
原稿尺寸	High Speed USB 2.0 介面x1、10/100 Base-TX/1,000 Base-T網路介面x1、USB讀取介面x4、NFC TAGx1	
壓縮方式	TIFF、JPEG、XPS、PDF	
傳真速度	TIFF、JPEG、PDF、XPS	
記憶體	AirPrint、Mopria、KYOCERA Mobile Print	
雙線傳真/網路傳真	掃描規格	
碳粉匣	自動色彩(彩色/灰階)、自動色彩(彩色/黑白)、全彩、灰階、黑白	
維護套件	600dpi、400dpi、300dpi、200dpi、200x400dpi、200x100dpi	
自動送稿機	TIFF、JPEG、XPS、OpenXPS、PDF (MMR/JPEG壓縮/高壓縮PDF)、PDF/A、可搜尋式PDF (選購)	
擴充紙匣	文字、照片、文字+照片	
硬碟資料保密套件	Scan to SMB、Scan to E-mail、Scan to FTP 或 FTP over SSL、Scan to USB、TWAIN Scan、WSD Scan	
IC卡認證套件	2000 組(一般地址)、500組(群組地址)	
千兆乙太網路介面/無線網路介面	傳真規格 (選購)	
數字按鍵/硬碟	最大 A3 (Legal) - 最小 A5R	
裝訂整理器	MMR、MR、MH、JBIG	
傳真套件	33.6 kbps	
i-FAX套件	170MB	
OCR掃描啟用套件	支援	
	耗材與選購配備	
	TK-7121	TK-7221
	MK-7121	
	DP-7120: 原稿容量50張(雙面非同步式)、DP-7100: 原稿容量140張(雙面非同步式)、DP-7110: 原稿容量270張(雙面同步式)	
	PF-791: 500張自動進紙器x2、PF-810: 1,500張自動進紙器x2(A4/Letter)	
	Data Security Kit(E)	
	Card Authentication Kit(B)	
	IB-50 / IB-35或IB-51	
	NK-7100 / HD-12: HDD 320GB (僅限TASKalfa 3212i)	
	AK-740: 整理器連接配件、DF-7120: 1,000張裝訂整理器、DF-791: 3,000張裝訂整理器、PH-7C: 打孔單元、MT-730(B): 七格信箱、SH-10: DF-770(D)/BF-730/DF-7100/DF-7120專用訂書針(5000針x3)、SH-12: DF-790(C)/DF-791/DF-7110專用訂書針(5000針x3)	
	Fax System 12	
	Internet FAX Kit(A)	
	Scan Extension Kit(A)	

經銷商



台灣京瓷辦公資訊系統股份有限公司
KYOCERA Document Solutions Taiwan Corporation

消費者服務專線: 0800-055-828
www.kyoceradocumentsolutions.com.tw
TEL: 02-2507-6709 FAX: 02-2507-8432

KYOCERA
Document Solutions



Document Solutions

> PRINT > COPY > SCAN > FAX

TASKalfa 3212i
TASKalfa 4012i

A3黑白多功能複合機

BRING SEAMLESS EFFICIENCY



TASKalfa



天生非凡

京瓷的非凡成就來自

- 齊全的多功能複合機及雷射印表機商品
- 令人激賞的低總使用成本(TCO)
- 高信賴性的長壽命感光鼓及零件
- 最先進的技術

京瓷(KYOCERA)以提供顧客高價值商品，來展現”顧客優先”信念，並始終堅持要在產品、經濟與生態環境之間取得平衡的使命，致力成為對社會有所貢獻的企業；現在，京瓷的先進技術已經成功發展出能幫助顧客在最低使用成本的前提下，也能充分提高工作產能、作業效率，並兼顧環保的多功能複合機商品。

高效生產力穩定不間斷

此一系列複合機，不僅能夠簡化工作流程，透過多元創新的解決方案，除了讓使用者可以靈活彈性使用外，還可以有效提高生產力，非常適合辦公室小型工作群組使用。



卓越的文件處理能力 (影印/列印/掃描/傳真)

影印

- 跳過空白頁功能：文件處理時可直接跳過空白頁印製，節省不必要的輸出成本。



- 作業完成通知：當影印/掃描作業完成時，可發送作業已完成的電子郵件通知指定的對象。



- 預防陰影滲透功能：能有效改善使用較薄原稿 (例如報紙，無碳紙及雜誌) 影印或掃描時的背面影像滲透情形。



列印

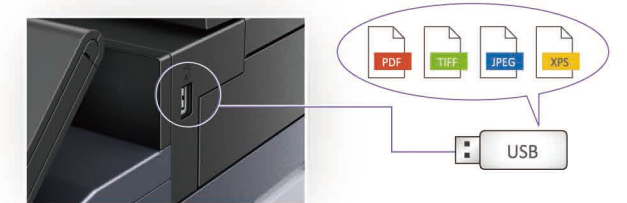
- 錯誤自動忽略功能：可自動略過在開始執行時即出現以下錯誤的作業，以避免影響其他作業的輸出。

1. 指定紙匣的紙張已用完
2. 紙張尺寸不相符時
3. 紙張種類不相符時

工作接收順序				工作執行順序			
順序	作業	紙張尺寸	狀態	順序	作業	紙張尺寸	狀態
1	0001	A3	NG	1	0002	A4	OK
2	0002	A4	OK	2	0004	A4	OK
3	0003	A5	NG	3	0001	A3	NG
4	0004	A4	OK	4	0003	A5	NG

掃描

- USB儲存/直接列印：支援掃描儲存或列印USB隨身碟內的PDF, PDF/A, TIFF, JPEG或XPS檔案格式。



- 可搜尋式PDF功能(選購)：透過OCR辨識將文件內的文字與影像分離並取出文字資料，以建立可搜尋式PDF文件；這將有利於PDF文件的重複使用，且透過關鍵字搜尋功能即可找到該PDF文件。



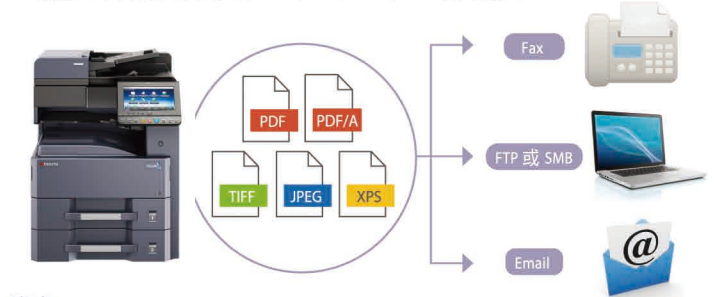
- 高壓縮PDF功能：採用新的圖像分析技術，能將PDF文件檔案容量壓縮至最小。



- 掃描檔案大小確認功能：可以在執行電子郵件傳送前，先檢查已完成掃描之文件檔案大小，以確認是否會超出郵件附件容量限制；當超過大小時無須再次掃描原稿，即可直接調整相關設定以降低檔案大小。



- FTP/SMB/Email/Fax多工傳送功能：支援在單一掃描工作中，將同一文件傳送至不同類型目的地(Email, FTP, SMB, Fax等)之能力。



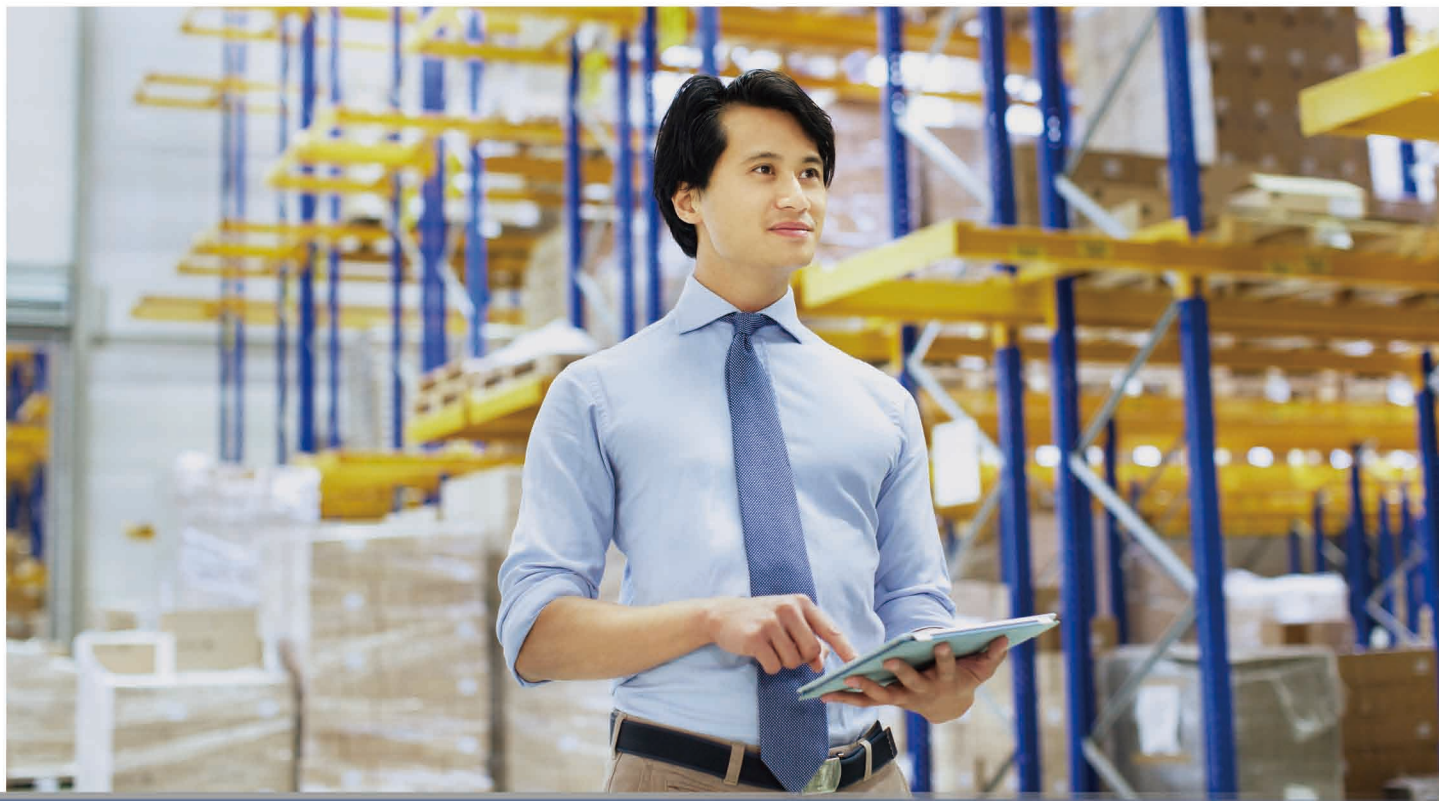
傳真

- 傳真轉傳功能：方便的傳真轉傳功能，可以將接收到的傳真文件，自動轉傳至Email, SMB或FTP等目的地 (選購)。



- i-FAX傳送功能(選購)：在沒有郵件服務的狀態下，直接透過Direct SMTP功能即可傳送及接收i-FAX。





智慧且人性化的功能設計

- **智慧型觸控面板：**在9吋的全彩液晶觸控面板上，您可以調整可動式面板（15度到90度）就如同使用智慧型手機或平板的方式來完成各項功能操作。



- **虛擬化的數字鍵：**虛擬化的數字鍵盤，提供使用者更清爽的視覺和操作質感，另外也提供實體數字鍵盤供選購。



- **主畫面：**所有常用的功能和應用程式可以直接在主畫面上呈現。也可將常用的功能預先設定在主畫面上，以滿足不同群組的使用需求。



- **快速列印索引標籤：**使用者可以自訂列印驅動程式的個人化介面，將平日工作上最常用的列印功能，新增至快速列印清單上。



- **自訂資料盒：**具備限制存取與儲存容量的文件資料盒功能，方便使用者在設備上輕鬆儲存與取用日常用的資料及文件。



- **快速節電模式：**創新的節電技術，您可依自身的需求選擇「低電力模式」與「快速恢復模式」，節省等待的時間與設備的耗電量。



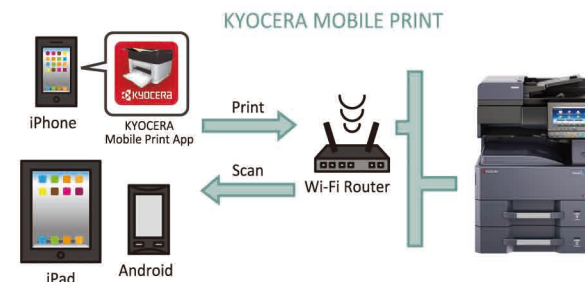
*根據不同的需求選擇「恢復優先模式」或「低電力優先模式」。



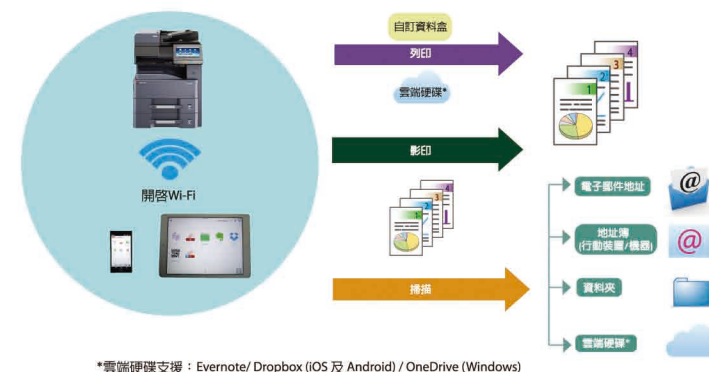
行動列印與雲端連結



- **KYOCERA Mobile Print：**只要將行動裝置與辦公室內的無線網路連結，即可使用該網域內的京瓷複合機或印表機進行行動裝置的文件列印功能，也可以使用京瓷複合機來執行文件掃描儲存或是電子郵件傳送功能。此外，我們的設備也支援iPhone及iPad的AirPrint功能，與Android Mopria Print功能。



- **KYOCERA MyPanel：**輕鬆透過手機面板設定、執行和完成複雜的影印、掃描、雲端列印等操作步驟，減少往返等待處理的時間。當您使用行動裝置與辦公室的網路連結後，即使您在會議室開會，也可遠端遙控掃描文件至行動裝置的聯絡人、指定雲端硬碟*或網路資料夾內，它能依據個人需求量身打造專屬操作介面。

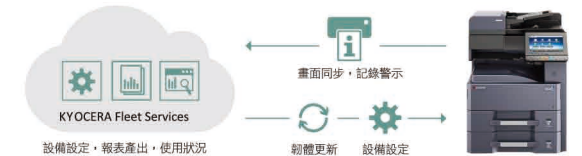


*雲端硬碟支援：Evernote/ Dropbox (iOS 及 Android) / OneDrive (Windows)

- **KYOCERA Cloud Connect (選購)：**透過KYOCERA Cloud Connect應用程式，可輕鬆跨越裝置與網域束縛，不需透過任何電腦或行動裝置，即可直接從複合機的操作面板上與您的Google Drive 或Evernote帳號連結，輕鬆執行文件掃描上傳或是將帳號內的文件直接從複合機印出。



- **KYOCERA Fleet Services (選購)：**透過雲端服務即時顯示設備目前使用狀態，從而快速發現與了解您的設備是否需要支援。通過定期性評估報告，持續優化服務並滿足您的期望與設備使用需求。



- **支援Google與Hotmail雲端列印服務：**讓使用者只需將電腦或行動設備連上網路，就能在任何地方列印來至Google/Hotmail雲端上的文件。



- **支援WiFi Direct：**支援無線網路功能(需選購 IB-35 無線網路卡)，讓您輕鬆即可透過AirPrint/Google Cloud Print/Mopria/KYOCERA Mobile Print/KYOCERA MyPanel使用列印和掃描功能，不需要無線基地台或分享器，直接就可與機器連線。





高安全性的防護能力

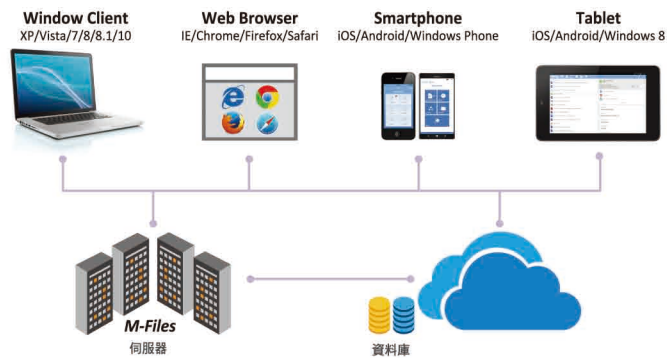
- **機密列印**：可透過在設備端輸入使用者於KYOCERA KX 驅動程式中預設的四位數密碼，來釋放並取得該機密列印文件。
- **安全浮水印**：對於重要或機密文件的原始性提供最佳辨識及防護功能。



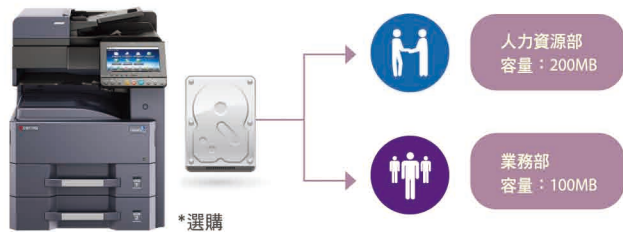
- **密碼防護設定**：允許管理者可以設定及限制使用者，在存取與使用自訂資料盒上的密碼與容量限制。



- **M-Files(選購)**：M-Files是一套文件檔案管理系統，適用於知識檔案分享與業務流程的儲存、管理與調閱，能夠與其他系統連結(像是SharePoint, Salesforces 或 SAP)，以確保您能輕鬆尋找與共用所需的文件，讓日後資料調閱變得更加快速與方便。



- 在網路驗證功能的協助下，資訊部門可以透過可集中管理的認證伺服器 (NTLM, Kerberos, KYOCERA Net Manager *) 進行複合機使用者登入管理。



- **傳真記憶體覆寫***：可以將傳送或接收的影像資料從傳真記憶體中刪除以確保其機密性。



*必須選購硬碟資料保密套件才能使用此一功能。

- **IPv6 Ready**：支援IPv6網路通訊協定，可滿足未來網路基礎架構需求。



- **IC卡認證套件*(選購)**：IC卡認證套件可協助使用者以更快且方便的方式進行部門管理、使用者權限或是彩色輸出限制管控等的身分認證工作。



*需要選購讀卡機及IC卡認證套件。

- **硬碟資料保密套件(選購)**：提供能在資料儲存於硬碟前的自動加密功能並自動覆寫在執行列印、影印、傳真及掃描等工作處理後，被暫存於硬碟內的影像資料。



- **SSL網路資料保密協定**：內建的SSL網路資料保密協定，能有效防止資訊遭攔截和篡改，確保您在使用網路傳輸時的安全性。



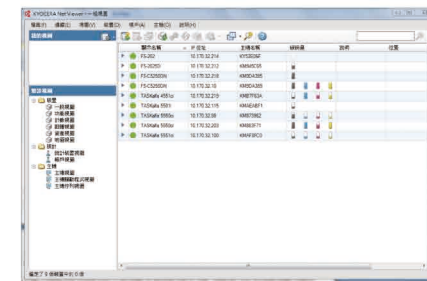
簡化管理流程

為所有用戶和管理者提供全方位便利性。

- **KYOCERA Command Center RX**：透過網頁瀏覽器介面連結設備，管理者可以藉由KYOCERA Command Center RX 來查看設備的即時狀態、碳粉存量及可用紙張等相關資訊；當然，也可以進行設備的安全性、網路列印與進階功能的内容檢視與變更管理等設定。



- **KYOCERA Net Viewer**：管理者可以透過 KYOCERA Net Viewer 來檢視網路上最多100台設備的計數器、設備狀態、設備配置、部門管理、碳粉存量及警示通知等資訊；此外，也能對所有已連線的京瓷複合機與印表機進行簡易的安裝設定與韌體更新，大幅減少管理者的負擔。



- **KYOCERA Net Manager(選購)**：KYOCERA Net Manager 備齊了企業所需的列印安全環境，透過伺服器它能跨平台控管辦公室內所有輸出設備，保護機密文件不外洩、簡化掃描流程，此外，提供個人化內部管理工具，可迅速產生分析報表，即時掌握設備使用狀況。還有您最需要的「漫遊列印」功能也可同時擁有，無論身處何地，只要在公司的網路範圍內，即可隨時隨地取得影印/列印/掃描作業。



節能與環保

節能設計

- **定時開關機**：管理者可以配合上下班時間來設定 Weekly Timer 的自動開機與關機時間，以降低設備的電力消耗。
- **省碳**：提供更具彈性的省碳列印(EcoPrint)功能，可節省碳粉消耗。
- **節電**：在睡眠模式下的消耗功率為1.0W以下(瓦特)

環保設計

- 採用壽命更長的非結晶矽(A-Si)感光滾筒、顯像組及消耗性零件設計。
- 高容量碳粉匣設計，確保列印不中斷並減少廢棄物的產生。
- 採用可回收再利用零件
- 無有毒物質
- 採用低噪音設計，營造舒適工作環境。

為了讓顧客能安全舒適的使用本公司商品，並且讓商品對環境的影響減至最低，京瓷積極推動並取得各國環保標章。

